

ARMANDO BATTIATO

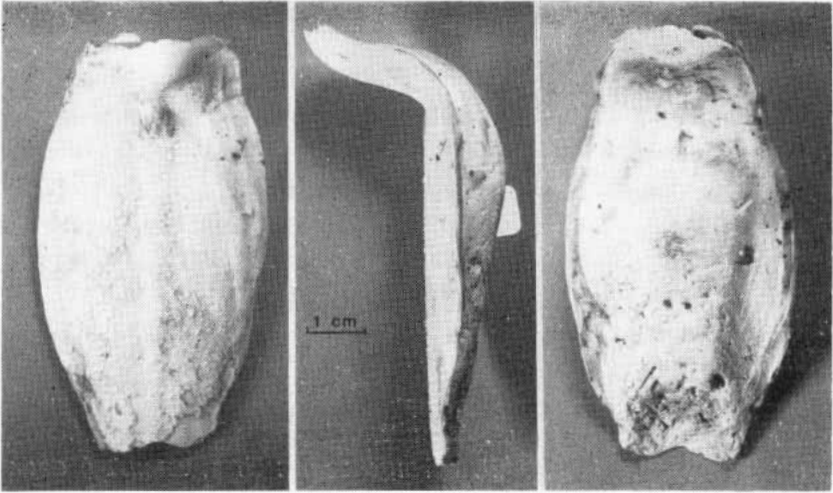
Istituto di Botanica — Università di Catania

SU UN SEPIOSTARIO ABERRANTE

DI *SEPIA OFFICINALIS* L. (CEPHALOPODA, SEPIIDAE)

Viene segnalato il ritrovamento di una conchiglia di *Sepia officinalis* L., che reca una notevole malformazione.

Come è rilevabile dalle foto, l'anomalia consiste in un ripiegamento, di circa 75 gradi in senso dorsale, del terzo rostrale del periostraco; ne consegue una modificazione assai pronunciata del profilo laterale.



Analogamente a quanto già segnalato da RUGGIERO (1980) a proposito del ritrovamento di un altro *sepion* aberrante di *Sepia officinalis*, è da ritenersi che, essendo la malformazione di tipo simmetrico, essa sia dovuta, piuttosto che ad una modificazione traumatica del mantello, ad una causa congenita.

E' da rilevare che, in questo caso, una tale aberrazione scheletrica, doveva necessariamente portare a notevoli turbe

durante gli spostamenti dell'animale, in special modo in occasione della fuga, in quanto gli era reso molto difficoltoso e lento l'avanzamento rettilineo.

L'esemplare in oggetto è stato ritrovato dall'Autore presso la zona più settentrionale del litorale sabbioso sito a sud di Catania in località «Plaja» il 28 gennaio 1983, e, come quello ritrovato da RUGGIERO, era privo delle parti molli.

Il campione si trova conservato nella collezione personale dell'Autore presso l'Istituto di Botanica dell'Università di Catania.

BIBLIOGRAFIA

- RUGGIERO L. - 1980 - Un esemplare aberrante di *Sepia officinalis* L. (CEPHALOPODA, SEPIIDAE). *Thalassia Salentina*, vol. 10: 131-132.